

Länge der Führungsschiene P 1225 und Abdeckschiene P 1226 jeweils bis Flügelaußenbreite

auf Wunsch mit Verschluss-Sensorik Einbau nach WZ 0.43463.DB.3

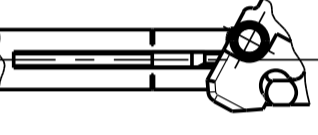
Montageanleitung

Rahmen- und Flügelprofile unbedingt mit Verstärkungsprofilen versehen.
Bohrungen und Ausfräsungen mit vorhandenen Lehren bzw. nach den angegebenen Maßen vornehmen. Kammermaß rundum 12mm.

Flügel montieren

Der gesamte Beschlag wird in Kippstellung angeschlagen.

1. Eckumlenkung unten (Pos.9 u. 11 bzw. 10 u. 12) und Scherenwinkel oben (Pos. 5 und 6) montieren und in Kippstellung - Montagestellung bringen.



Verbindungslasche (Pos.13) vormontieren. Hülsenmutter (Pos.15) bündig eindrehen.

2. Mittelstücke senkrecht (Pos.23) und Mittelstück waagrecht (Pos.24) kürzen, in Eckwinkel bzw. Scherenwinkel einhängen, und festschrauben. (Montagestellung ist durch Blockiersstift vorgegeben).

3. Kupplung (Pos. 17) montieren.
4. Getriebe-Drehgriff (Pos.14 oder 19) montieren, wobei Mitnehmer in Kupplung eingreifen muss.

5. Laufschuh (Pos.1 u. 2) vorn und hinten befestigen.
6. Halter (Pos.22) auf Flügelmitte montieren.

7. Stange (Pos.25) kürzen und in hinteren Laufschuh einschieben. Schrauben fest anziehen, in den vorderen Laufschuh einschieben. Laufschuhe in Schlussstellung bringen und Schrauben am vorderen Laufschuh fest anziehen. Drehmoment 10-12 Nm.

Rahmen montieren

8. Schließplatten (Pos.32 bzw. 33) senkrecht bzw. oben waagrecht und Rastplatte (Pos.34) unten setzen.

9. Führungsschiene P1225 (Pos.29) und Abdeckschiene P 1226 (Pos.30) kürzen und montieren. Scherengleiter (Pos.8) einführen und Abdeckkappen (Pos.31) anbringen.

10. Laufschiene unten P 1213 (Pos.28) kürzen und montieren.

11. Steuerteil (Pos.4) auf die Laufschiene schieben und Schrauben mit Schlüssel SW4 fest anziehen. Drehmoment 10-12 Nm.

Einsetzen des Schiebeflügels

12. Beschlag in Kippstellung bringen (Drehgriff steht waagrecht).
13. Flügel schräg auf die Laufschiene stellen. Scherenbolzen ganz in Gleiter einstecken und mit Schlüssel SW4 verriegeln (siehe Rückseite). Um sichere Verriegelung zu prüfen, kräftig am Scherenarm ziehen.

Flügelstellung prüfen

14. Parallelstellung in Schieberichtung nicht vorhanden. Klemmschrauben für Stange am vorderen Laufschuh lösen. Flügel parallel ausrichten. Schrauben wieder fest anziehen.

15. Parallelstellung senkrecht nicht vorhanden. Sperrschieber für Höheneinstellung am vorderen und hinteren Laufschuh nach vorn herausziehen, mit Schlüssel SW4 Flügel senkrecht ausrichten. Sperrschieber wieder hineindrücken.

16. Flügel läuft nicht mittig in den Rahmen: Klemmschrauben am Steuerpart lösen. Steuerpart entsprechend verschieben. Schrauben wieder fest anziehen.

17. Federpuffer (Pos.21) entsprechend der gewünschten Öffnungsweite in Laufschiene einschwenken und mit Schlüssel SW4 fest anziehen.

18. Abdeckschiene P 1226 (Pos.30) auf Führungsschiene P 1225 (Pos.29) klipsen.

19. Abdeckschiene P 1602 (Pos.27) kürzen und zwischen Laufwagen klipsen.

20. Abdeckkappen (Pos.20) von oben einschieben bis diese klipsen.

21. Laufschiene P 1213 (Pos.28) muss auf ganzer Länge unterflächig und mit dem Rahmen verschraubt werden.

Länge der Abdeckschiene (Pos.27) P 1602 einpassen (L = FFB - 69)

Länge der Stange (Pos.25) zwischen den Ecklagern abnehmen (L = FFB - 325)

L = FFB - 620 (bei Flügelalzbreite 851-1850)

24(36) L = FFB - 650 (Zahnstange)

Bei FFB 720-850 muss das gezahnte Stangenende verwendet werden

Länge der Laufschiene P 1213 jeweils bis Flügelaußenbreite

Pos	Benennung	Best.-Nr.	Stück je Schema			
			A	D	G	K
1	Laufschuh	vorn ls 6-32247	1	1		
2		hinten ls 6-29555	1	1		
3	Steuerteil	ls 6-29562	1	2		
4	Fixierstift	rs 9-39897	-	1	-	-
5	Schere	vorn ls 6-29632	1	2		
6		hinten ls 6-29634	1	2		
7	Abdeckkappe	rs 9-35573	2	4		
8	Scherengleiter	rs 6-22755	2	4		
9	Eckumlenkung vorn	mit Pilzkopfschließzapfen	6-29228	1	2	
11	Eckumlenkung hinten	mit Pilzkopfschließzapfen	6-29229	1	2	
13	Verbindungslasche	rs 9-29973	8	16		
14	Getriebedrehgriff DIRIGENT	ls oder rs 6-24542	1	2		
15	Hülsenmutter	rs 9-30705	2	4		
16	Senkschraube M5x25 DIN 965	rs 9-13133-25	2	4		
17	Kupplung	rs 9-31015	1	2		
18	Linse	rs 9-13290-06	2	4		

Alternativ:

19	Getriebedrehgriff DIRIGENT abschließbar	ls oder rs 6-26058	1	2		
----	---	--------------------	---	---	--	--

20	Abdeckkappe	ls 9-38521	1	2		
21	Federpuffer	rs 6-29564	1	2		
22	Halter	rs 9-38522	1	2		

Pos	Benennung	FFH	Länge	MV	Griffsitz	Best.-Nr.	Stück	je Schema
23	Mittelstück senkrecht	820-960	431	-	440	6-23886-01	2	4
		961-1120	590	-	500	6-23886-02		
		1121-1370	840	-	500	6-23886-03		
		1371-1620	1090	1	600	6-23886-04		
		1621-1870	1340	1	600	6-23886-05		
		1871-2120	1590	2	980	6-23886-06		
2121-2370	1840	2	980	6-23886-07				

Pos	Benennung	FFB	Länge	MV	Best.-Nr.	Stück	je Schema
24	Mittelstück waagrecht	720-1100	480	-	6-23830-01	2	4
		1101-1350	730	1	6-23830-02		
		1351-1600	980	1	6-23830-03		
		1601-1850	1230	2	6-23830-14		

Pos	Benennung	FFB	Länge	MV	Best.-Nr.	Stück	je Schema
25	Stange Ø10	720-1100	800	-	9-23055-08	1	2
		1101-1350	1050	-	9-23055-10		
		1351-1600	1300	-	9-23055-13		
		1601-1850	1550	-	9-23055-15		

26	Stützbock	ab FFB 1601			6-29750	1	2
----	-----------	-------------	--	--	---------	---	---

Pos	Benennung	FFB	Länge	Best.-Nr.	Stück	je Schema
27	Abdeckschiene unten P 1602	720-1100	1035	9-38801-10	1	2
		1101-1350	1285	9-38801-13		
		1351-1600	1535	9-38801-15		
		1601-1850	1785	9-38801-18		

Pos	Benennung	FFB	Länge	Best.-Nr.	Stück	je Schema
28	Laufschiene P 1213	720-1100	2460	9-30162-25	1	
		1101-1350	2960	9-30162-30		
		1351-1600	3460	9-30162-35		
		1601-1850	3960	9-30162-40		
		Lagerl.	6700	9-30162-67		
				9-30140		

29	Führungsschiene P 1225	(Längen wie Pos.28)			9-30140	1	
30	Abdeckschiene P 1226				9-30141	1	
31	Abdeckkappe Tür Führungsschiene				9-30142	2	

Pos	Benennung	FFH	Länge	Best.-Nr.	Stück	je Schema		
							A	D
32	Schließplatte	820-1370	720-1100	9-38218-00	5	10		
		1371-1870						
		1871-2370						
		820-1370	1101-1600				7	14
		1371-1870					9	18
		1871-2370					11	22

33	Pilzkopfschließplatte			6-27831-32	2	4
34	Rastplatte			9-36277	2	4

Wunschteile

35	Getriebeverlängerung	L = 250mm		6-24737	1	2
		L = 500mm (1 Schließzapfen)		6-24969		
36	Mittelstück waagrecht	FFB	MV	6-23516-01	2	4
37	PSK Puffer P 1225	851-1100	1	6-30388	1	2

Anwendungsbereich:

FFB 720-1850
FFH 820-2370
Die Flügelhöhe darf die 2½-fache Flügelbreite nicht überschreiten.
Flügelgewicht max. 180kg
Ab 180kg Flügelgewicht und einer Flügelbreite von 1851-2000mm s. WZ 0.43838.BK.1

Bestellangaben:

RAB (Rahmenaußenbreite)
FFB (Flügelalzbreite)
FFH (Flügelalzhöhe)
Anschlag (s. o. rs (ls gez.))
Flügelprofil-Nr. 101.196
Rahmenprofil-Nr. 101.111
Farbe: EV1, UC3, UC5, Weiß
Schema
Getriebedrehgriff
Getriebedrehgriff abschließbar

Die Produktinformationen der Fa. Veka, insbesondere Informationen zur Konstruktion und Verarbeitung, zu max. Flügelabmessungen und max. Flügelgewichten sowie zu Materialeigenschaften wie z.B. Längenausdehnungen von Profilen sind zu beachten.

Description Parallelschiebe-Kippbeschlag GU-966/200 mZ In Profile der Fa. Veka, System Softline AD		Scale	Scale	Scale	Drawing No.	FOR-MAT
Seen	--	--	--	%	0-44357-BK	1
check	--	--	BT			
copy rights reserved	21.07.04	BT	0.44042.BK.1	Replacement for	Modification 1.	1/2

