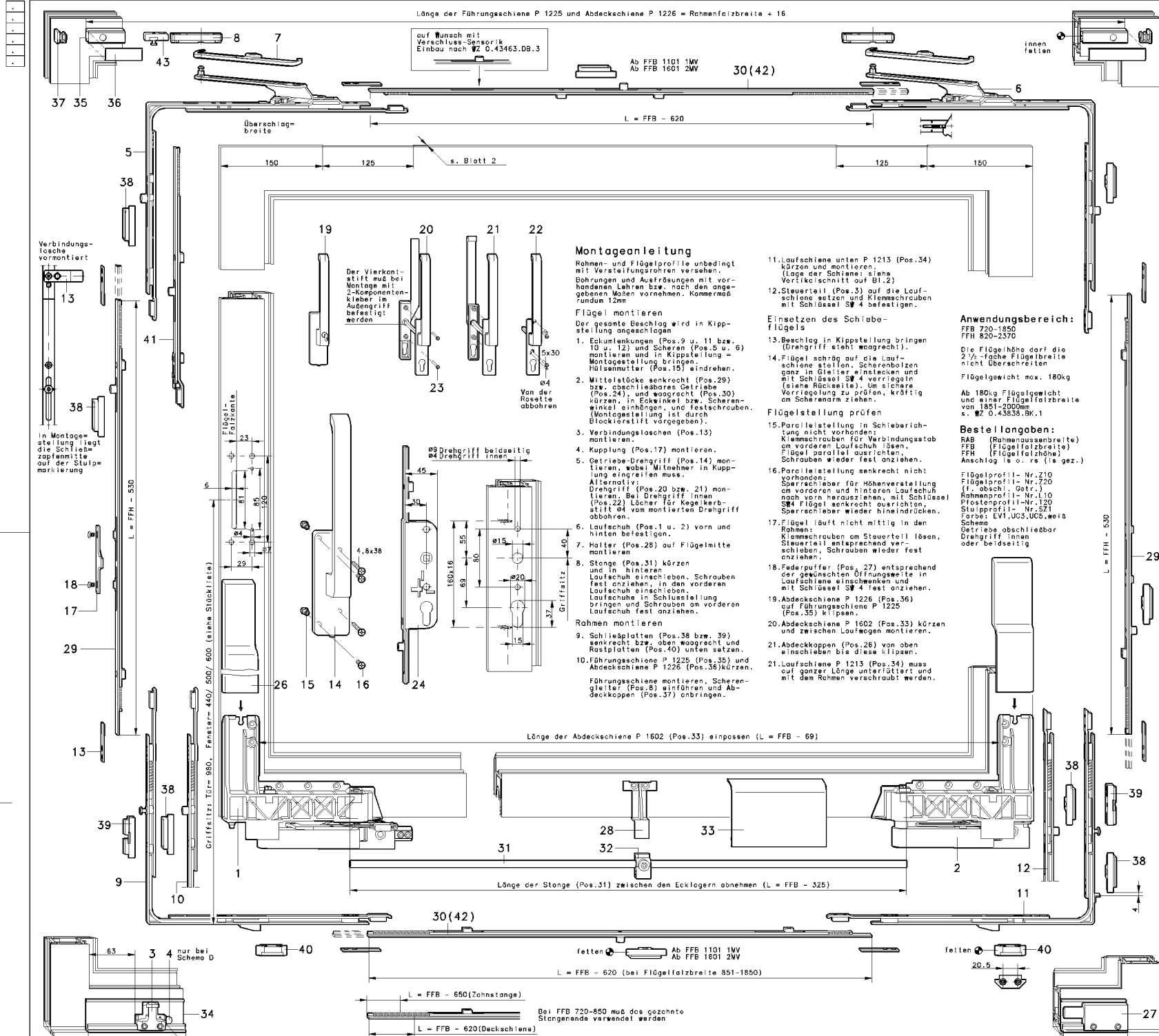


Länge der Führungsschiene P 1225 und Abdeckschiene P 1226 = Rahmenfalzbreite + 16



auf Wunsch mit Verschluss-Sensorkleinbau nach WZ O. 43463.DB.3

Ab FFB 1101 1MW
Ab FFB 1601 2MW

30(42)

L = FFB - 620

Überlagerebreite

innen fetten

150 125

s. Blatt 2

125 150

5

38

41

19

20

21

22

23

24

25

26

27

28

29

30

31

32

33

34

35

36

37

38

39

40

41

42

43

L = FFB - 530

Griffhöhe = 440/500/600 (siehe Stützplatte)

Griffhöhe Tür = 980

L = FFB - 620 (Zahnstange)

L = FFB - 620 (Deckschiene)

L = FFB - 650 (Zahnstange)

L = FFB - 620 (Deckschiene)

L = FFB - 620 (Zahnstange)

L = FFB - 620 (Deckschiene)

L = FFB - 620 (Zahnstange)

L = FFB - 620 (Deckschiene)

L = FFB - 620 (Zahnstange)

L = FFB - 620 (Deckschiene)

L = FFB - 620 (Zahnstange)

L = FFB - 620 (Deckschiene)

L = FFB - 620 (Zahnstange)

L = FFB - 620 (Deckschiene)

L = FFB - 620 (Zahnstange)

L = FFB - 620 (Deckschiene)

L = FFB - 620 (Zahnstange)

L = FFB - 620 (Deckschiene)

L = FFB - 620 (Zahnstange)

L = FFB - 620 (Deckschiene)

L = FFB - 620 (Zahnstange)

L = FFB - 620 (Deckschiene)

L = FFB - 620 (Zahnstange)

L = FFB - 620 (Deckschiene)

L = FFB - 620 (Zahnstange)

L = FFB - 620 (Deckschiene)

L = FFB - 620 (Zahnstange)

L = FFB - 620 (Deckschiene)

L = FFB - 620 (Zahnstange)

L = FFB - 620 (Deckschiene)

L = FFB - 620 (Zahnstange)

L = FFB - 620 (Deckschiene)

L = FFB - 620 (Zahnstange)

L = FFB - 620 (Deckschiene)

L = FFB - 620 (Zahnstange)

L = FFB - 620 (Deckschiene)

L = FFB - 620 (Zahnstange)

L = FFB - 620 (Deckschiene)

L = FFB - 620 (Zahnstange)

L = FFB - 620 (Deckschiene)

L = FFB - 620 (Zahnstange)

L = FFB - 620 (Deckschiene)

L = FFB - 620 (Zahnstange)

L = FFB - 620 (Deckschiene)

L = FFB - 620 (Zahnstange)

L = FFB - 620 (Deckschiene)

L = FFB - 620 (Zahnstange)

L = FFB - 620 (Deckschiene)

L = FFB - 620 (Zahnstange)

L = FFB - 620 (Deckschiene)

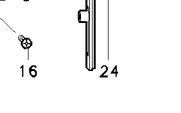
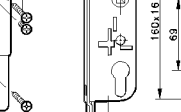
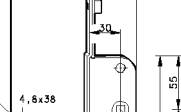
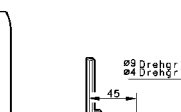
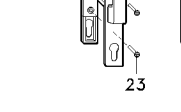
L = FFB - 620 (Zahnstange)

L = FFB - 620 (Deckschiene)

L = FFB - 620 (Zahnstange)

L = FFB - 620 (Deckschiene)

L = FFB - 620 (Zahnstange)



Montageanleitung

- Rahmen- und Flügelprofile unbedingt mit Verschlussrohren versehen. Bohrungen und Ausfräsungen mit vorliegenden Lehren bzw. nach den angegebenen Maßen vornehmen. Kommerzöl rundum 12mm
- Flügel montieren**
Der gesamte Beschlag wird in Kippstellung angeschlagen
1. Eckumlenkungen (Pos. 9 u. 11 bzw. 10 u. 12) und Scheren (Pos. 5 u. 6) montieren und in Kippstellung in Montagestellung bringen. Hülsenmutter (Pos. 15) eindrehen.
 2. Mittelsäcke senkrecht (Pos. 29) bzw. abschließbares Getriebe (Pos. 24) und waagrecht (Pos. 30) kürzen, in Eckwinkel bzw. Scherewinkel einhängen, und festschrauben. (Montagestellung ist durch Blockierstift vorgegeben).
 3. Verbindungsloschen (Pos. 13) montieren.
 4. Kupplung (Pos. 17) montieren.
 5. Getriebe-Drehgriff (Pos. 14) montieren, wobei Mittelnäher in Kupplung eingreifen muss.
Alternativ:
Drehgriff (Pos. 20 bzw. 21) montieren. Bei Drehgriff innen (Pos. 22) Löcher für Kegelkerbstift $\varnothing 4$ von montierten Drehgriff abbohren.
 6. Laufschuh (Pos. 1 u. 2) vorn und hinten befestigen.
 7. Halter (Pos. 28) auf Flügelmitte montieren.
 8. Stange (Pos. 31) kürzen und in hinteren Laufschuh einschleiben. Schrauben fest anziehen, in den vorderen Laufschuh einschleiben. Laufschuhe in Schlussstellung bringen und Schrauben am vorderen Laufschuh fest anziehen.
 9. Schließplatten (Pos. 38 bzw. 39) senkrecht bzw. oben waagrecht und Rasplatten (Pos. 40) unten setzen.
 10. Führungsschiene P 1225 (Pos. 35) und Abdeckschiene P 1226 (Pos. 36) kürzen. Führungsschiene montieren, Scheren-/gleiter (Pos. 8) einhängen und Abdeckkappen (Pos. 37) anbringen.
- Einsetzen des Schiebe-Flügels**
11. Laufschiene unten P 1213 (Pos. 34) kürzen und montieren. (Lage der Schiene: siehe Vertikalschnitt auf Bl. 2)
 12. Steuerteil (Pos. 3) auf die Laufschiene setzen und Klemmschrauben mit Schlüssel SW 4 befestigen.
- Einsetzen des Schiebe-Flügels**
13. Beschlag in Kippstellung bringen (Drehgriff steht waagrecht).
 14. Flügel schräg auf die Laufschiene stellen. Scherenbolzen ganz in Gleiter einstecken und mit Schlüssel SW 4 vorriegeln (siehe Rückseite). Um sichere Vorriegelung zu prüfen, kräftig am Scherenarm ziehen.
- Flügelstellung prüfen**
15. Parallelstellung in Schieberichtung nicht vorhanden: Klemmschrauben für Verbindungsstab am vorderen Laufschuh lösen. Flügel parallel ausrichten. Schrauben wieder fest anziehen.
 16. Parallelstellung senkrecht nicht vorhanden: Sperrschieber für Höhenverstellung am vorderen und hinteren Laufschuh nach vorn herausziehen, mit Schlüssel SW 4 Flügel senkrecht ausrichten. Sperrschieber wieder hindrücken.
 17. Flügel läuft nicht mittig in den Rahmen: Klemmschrauben am Steuerteil lösen. Steuerteil entsprechend verschieben. Schrauben wieder fest anziehen.
 18. Federpuffer (Pos. 27) entsprechend der gewünschten Griffhöhe in Laufschiene einschwenken und mit Schlüssel SW 4 fest anziehen.
 19. Abdeckschiene P 1226 (Pos. 36) auf Führungsschiene P 1225 (Pos. 35) klipsen.
 20. Abdeckschiene P 1602 (Pos. 33) kürzen und zwischen Laufwagen montieren.
 21. Abdeckkappen (Pos. 28) von oben einschleiben bis diese klipsen.
 22. Laufschiene P 1213 (Pos. 34) muss auf ganzer Länge unterfüttert und mit dem Rahmen verschraubt werden.

- Alternativ:**
19. Getriebedrehgriff DIRIGENT abschließbar Is oder rs 6-26058 1 2
 20. Drehgriff DIRIGENT beidseitig Außenhöhe 15 mm, mit PZ-Lochung 6-25164 1 2
 21. Drehgriff DIRIGENT beidseitig Außenhöhe 30 mm, mit PZ-Lochung 6-24624 1 2
 22. Drehgriff DIRIGENT innen mit PZ-Lochung 6-24623 1 2
 23. Senkschraube M5x25 DIN 965 9-13274-65 2 4
 24. Getriebe abschließbar Dorn 30 6-23819 1 2
- (Bei Verwendung von Getriebe abschließbar entfällt ein Mittelstück Pos. 29)
- Anwendungsbereich:**
FFB 720-1850
FFB 820-2370
Die Flügelhöhe darf die 2 1/2-fache Flügelbreite nicht überschreiten
Flügelgewicht max. 180kg
Ab 180kg Flügelgewicht und einer Flügelalbreite von 1851-2000mm s. WZ O. 43838.Bk.1
- Bestellangaben:**
RAB (Rahmenseitenbreite)
FFB (Flügelalbreite)
FH (Flügelalhöhe)
Anschlag Is o. rs (Is gezt.)
Flügelprofil-Nr. Z10
Flügelprofil-Nr. Z20 (f. abschl. Getr.)
Rahmenprofil-Nr. L10
Plesterprofil-Nr. L20
Stuipprofil-Nr. S21
Farbe: EV1,UC3,UC8,weiß
Schema
Getriebe abschließbar
Drehgriff innen oder beidseitig

Pos	Benennung	Best.-Nr.	Stück	je
			Schema	ALD
1	Laufschuh vorn Is	6-29554	1	1
1	Laufschuh hinten rs	6-29555	1	1
3	Steuerteil nur bei Schema D	6-29562	1	1
4	Fixierstift	9-39897	-	1
5	Schere vorn Is	6-29632	1	2
6	Schere hinten rs	6-29634	1	2
7	Abdeckkappe	3-35573	2	4
8	Scherengleiter	6-22755	2	4
9	Ekumenkung vorn mit Filzspießschließzapfen	6-29228		
10	Ekumenkung hinten mit Filzspießschließzapfen	6-29229	1	2
11	Ekumenkung hinten mit Filzspießschließzapfen	6-23867		
12	Verbindungslosche	9-39973	8	16
14	Getriebedrehgriff DIRIGENT Is oder rs	6-24562	1	2
15	Hülsenmutter	9-30705	2	4
16	Senkschraube M5x25 DIN 965	9-13133-25	2	4
17	Kupplung	9-31015	1	2
18	Linienenschraube M5x6 DIN 986	9-13290-06	2	4

Pos	Benennung	Best.-Nr.	Stück	je
19	Getriebedrehgriff DIRIGENT abschließbar Is oder rs	6-26058	1	2
20	Drehgriff DIRIGENT beidseitig Außenhöhe 15 mm, mit PZ-Lochung	6-25164	1	2
21	Drehgriff DIRIGENT beidseitig Außenhöhe 30 mm, mit PZ-Lochung	6-24624	1	2
22	Drehgriff DIRIGENT innen mit PZ-Lochung	6-24623	1	2
23	Senkschraube M5x25 DIN 965	9-13274-65	2	4
24	Getriebe abschließbar Dorn 30	6-23819	1	2

Pos	Benennung	Best.-Nr.	Stück	je
26	Abdeckkappe Is	9-38521	1	2
27	Federpuffer rs	6-29564	1	2
28	Halter	9-38522	1	2

Pos	Benennung	Best.-Nr.	Stück	je
29	Mittelstück senkrecht	FFH Länge MV Griffalztz	2	4
		820-960 431 - 440	6-23886-01	
		961-1120 590 - 500	6-23886-02	
		1121-1370 840 - 500	6-23886-03	
		1371-1620 1090 1 600	6-23886-04	
		1621-1870 1340 1 600	6-23886-05	
		1871-2120 1590 2 980	6-23886-06	
		2121-2370 1840 2 980	6-23886-07	

Pos	Benennung	Best.-Nr.	Stück	je
30	Mittelstück waagrecht	FFB Länge MV	2	4
		720-1100 480	6-23830-01	
		1101-1350 730 1 980	6-23830-02	
		1351-1600 980 1 980	6-23830-03	
		1601-1850 1230 2 980	6-23830-04	

Pos	Benennung	Best.-Nr.	Stück	je
31	Stange $\varnothing 10$	FFB Länge	1	2
		720-1100 800	9-23055-08	
		1101-1350 1050	9-23055-10	
		1351-1600 1300	9-23055-13	
		1601-1850 1550	9-23055-15	

Pos	Benennung	Best.-Nr.	Stück	je
32	Stützbock	ob FFB 1601	6-29750	1 2
		FFB Länge		
		720-1100 1035	9-38801-10	
		1101-1350 1295	9-38801-13	
		1351-1600 1535	9-38801-15	
		1601-1850 1785	9-38801-18	

Pos	Benennung	Best.-Nr.	Stück	je
33	Abdeckschiene P 1602	FFB Länge	1	2
		720-850 1960	9-30162-20	
		851-1100 2460	9-30162-25	
		1101-1350 2960	9-30162-30	
		1351-1600 3460	9-30162-35	
		1601-1850 3960	9-30162-40	
		Lagerl. 6700	9-30162-67	

Pos	Benennung	Best.-Nr.	Stück	je
35	Führungsschiene P 1225 (Längen wie Pos. 34)		9-30140	1
36	Abdeckschiene P 1226		9-30141	1
37	Abdeckkappe für Führungsschiene		9-30142	2

Pos	Benennung	Best.-Nr.	Stück	je
38	Schließplatte *	FFH Länge	3	6
		820-1370	5	10
		1371-1870	7	14
		1871-2370	9	18
		820-1370	7	14
		1371-1870	9	18
		1871-2370	11	22

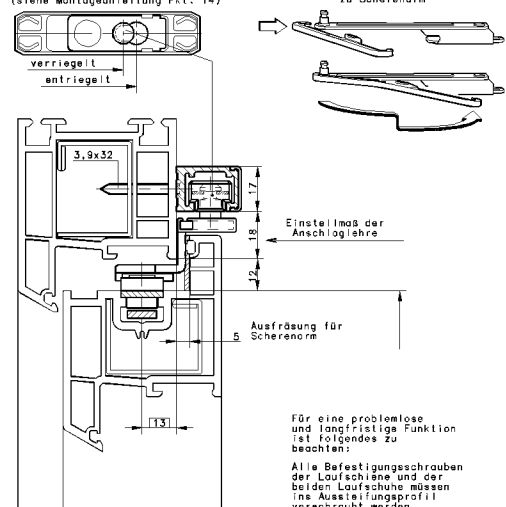
Pos	Benennung	Best.-Nr.	Stück	je
39	Pilzspießschließplatte *		6-27831-03	2 4
40	Rasplatte *		9-29890-08	2 4

Pos	Benennung	Best.-Nr.	Stück	je
41	Getriebeverlängerung L= 250mm	6-24737	1	2
42	Mittelstück waagrecht L= 500mm (1 Schließzapfen)	6-24969	1	2
43	PSK-Puffer P 1225	6-30388	1	2

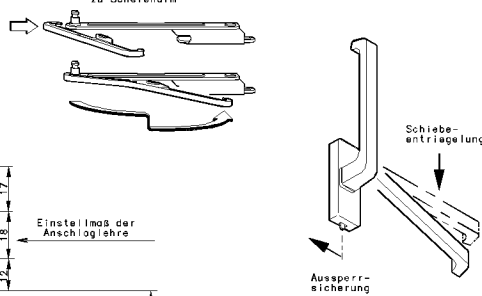
GENERIERUNG Parallelschiebe-Kippbeschlag GU-966/200 mZ in Profile der Fa. Thyssen AD

DATE: 04.12.19
BRN: BK1

Verriegelung des Scherenbolzens durch Inbuschlüssel SM 4 (siehe Montageanleitung Pkt. 14)



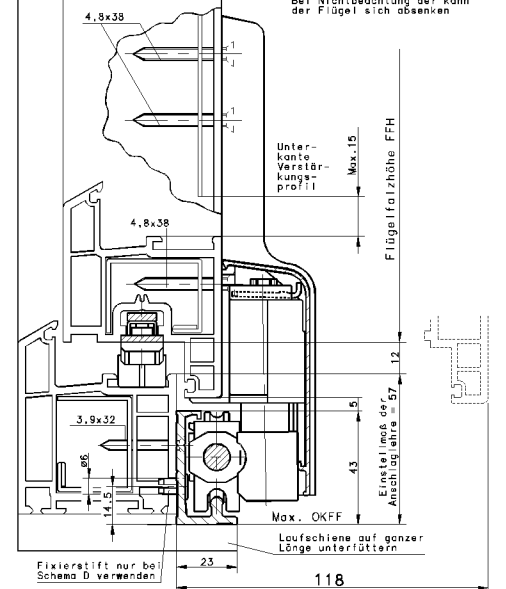
Montage Abdeckkappe zu Scherenarm



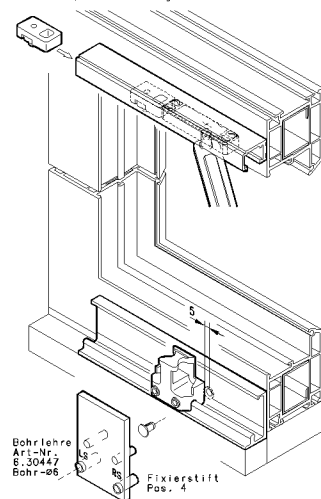
Für eine problemlose und langfristige Funktion ist folgendes zu beachten:

Alle Befestigungsschrauben der Laufschiene und der beiden Laufschiene müssen ins Ausleitungsprofil verschraubt werden.

Bei Nichtbeachtung der kann der Flügel sich absenken



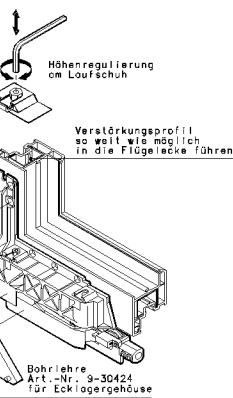
Puffer Pos. 43 in Kippstellung gegen Scheregleiter schieben u. festklemmen. Verwendung hauptsächlich bei hohen, schmalen Flügeln.



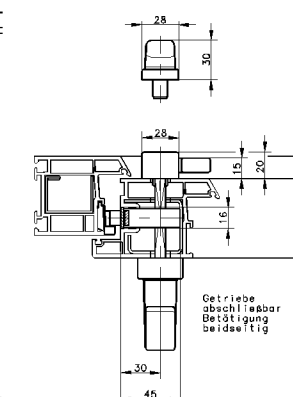
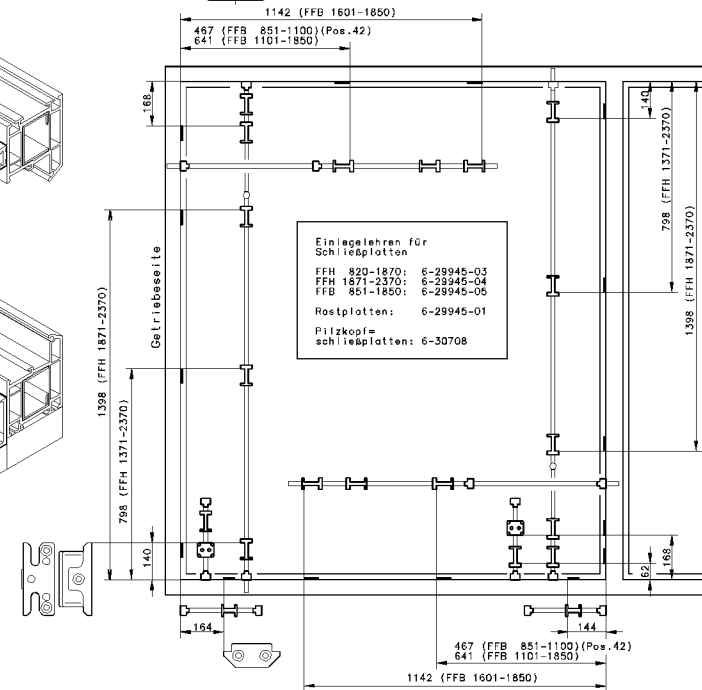
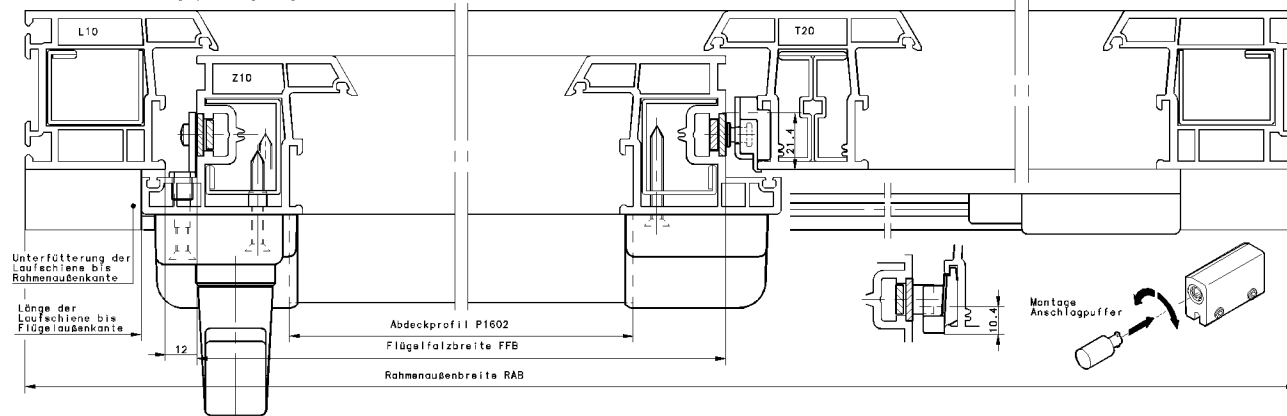
Montagehinweis zu Schema D

Bohrlehre mit den Bohrbuchsen auf die Laufschiene stellen, um Steuer-teile anlegen und mit den Stiften gegen die Laufschiene abstützen. Anschließend die entsprechende Bohrung (Ls oder Rs) anbringen.

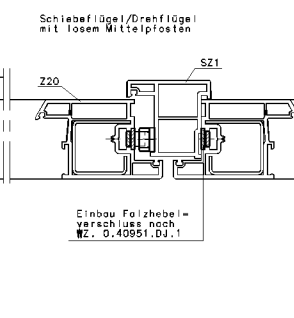
Fixierstift in die Bohrung eindrücken. Der Stift dient bei Schema D als Anschlag für verschleißere Steuer-teil.



Schema A Schiebeflügel/Festverglasung



Schema D Schiebeflügel/Drehflügel mit losen Mittelposten



Schema A Schiebeflügel/Drehflügel mit festem Mittelposten



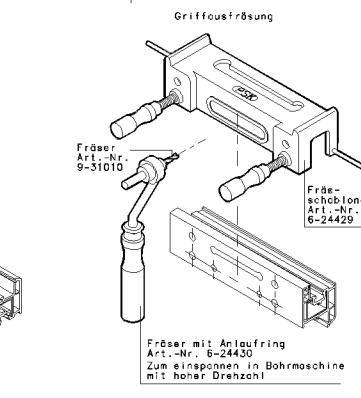
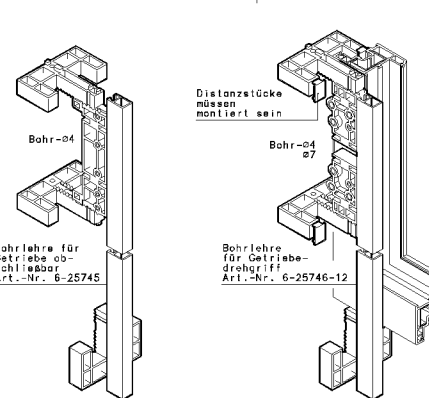
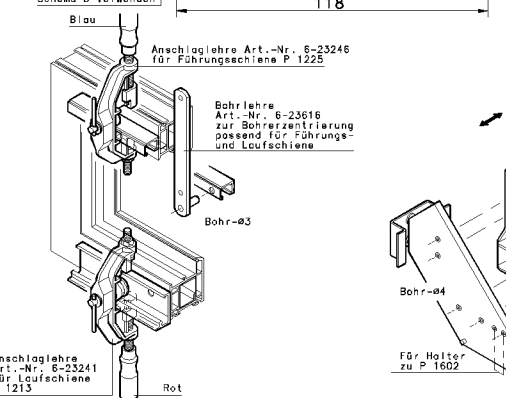
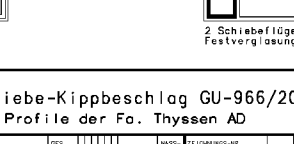
Schema G Schiebeflügel/2 Festverglasungen



Schema C 2 Schiebeflügel ohne Mittelposten



Schema K 2 Schiebeflügel/Festverglasung



BEWERTUNG

Parallelschiebe-Kippbeschlag GU-966/200 mZ in Profile der Fa. Thyssen AD

GU	GRUPPE	ART.-NR.	STÜCK	STÜCKLISTEN-NR.	GRUPPE
044129	1	1	1	044129	BK1
71252 DITZINGEN	ERSETZ FÜR:	GAD	1	1	1